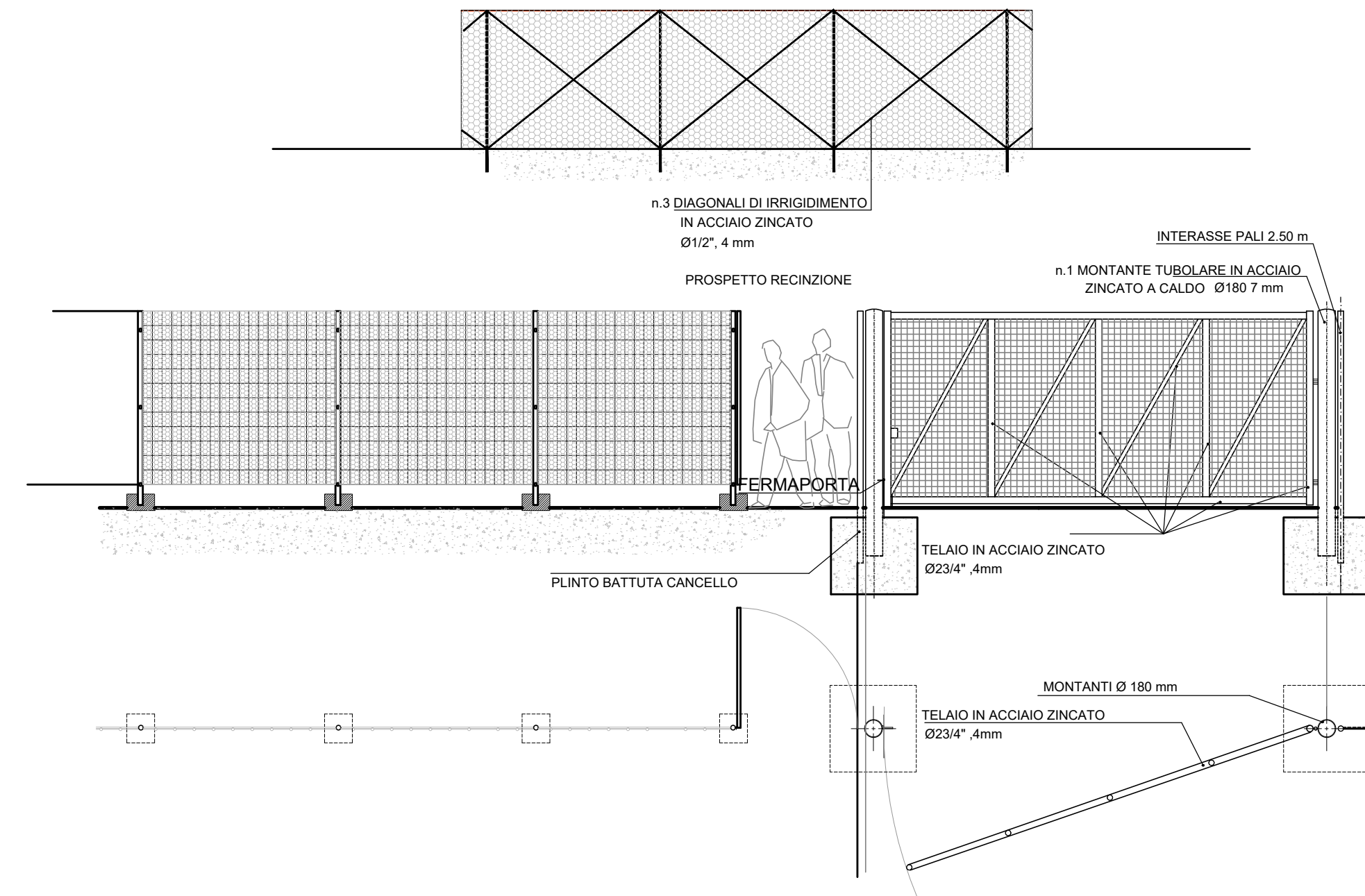


PROSPETTO RECINZIONE IN RETE PLASTICA ROSSA DEL TIPO STAMPATA SOSTENUTA DA TONDINI DI FERRO AVENTE ADEGUATO DIAMETRO, INFISSI NEL TERRENO AD INTERASSE DI CIRCA 3.00 M ED AVENTI LUNGHEZZA 2.00 M CON ALTEZZA FUORI TERRA DI CIRCA 1.50 M.
LA RETE SARÀ LEGATA CON FILO DI FERRO DA LEGATURA A TRE ORDINI DI FILO DI FERRO DIAM. 3 MM COLLEGANTI I TONDINI DI FERRO.



PRESCRIZIONI GENERALI

PROGRAMMA LAVORI E VALUTAZIONE DEI RISCHI

Il programma dei lavori (orono programma), contenuto nel piano di sicurezza e di coordinamento (PSC), può subire variazioni durante l'esecuzione delle lavorazioni ma occorre che l'impresa appaltatrice, prima di apportare qualsiasi modifica, informi il Coordinatore per l'Esecuzione riguardo a qualsiasi variazione da inserire nel programma stesso. Questo è importante allo scopo di coordinare gli interventi in materia di sicurezza e tutela della salute dei lavoratori. La valutazione dei rischi e le misure di sicurezza conseguenti da adottare fase per fase sono descritte nell'apposito fascicolo del PSC.

MODIFICHE ALLA CIRCOLAZIONE

L'impresa appaltatrice è tenuta a richiedere al proprietario della strada qualsiasi modifica alla circolazione esistente, pur prevista sul presente PSC, a norma del vigente Codice della Strada.

MODALITA' DI INGRESSO DEI FORNITORI IN CANTIERE

Il personale delle ditte fornitrici di materiale in cantiere dovrà sostare con il proprio automezzo nell'area appositamente prescelta in funzione della fase lavorativa in corso di esecuzione, in attesa di ricevere precise istruzioni dal Responsabile di Cantiere o dal Capocantiere in merito a: percorsi da seguire; velocità da rispettare; aree di manovra; aree di deposito; presenza di altri mezzi; lavorazioni in corso di svolgimento; movimentazione di carichi in quota; apprestamenti di cantiere. L'impresa appaltatrice dovrà trasmettere alle suddette ditte copia della planimetria di cantiere aggiornata, indicante l'area di sosta e le modalità da rispettare.

PROCEDURA PER ESECUZIONE DI LAVORAZIONI IN PRESENZA DI TRAFFICO VEICOLARE ESTERNO AL CANTIERE

Le seguenti lavorazioni eseguite in presenza di traffico veicolare all'esterno dell'area di cantiere devono essere segnalate in modo opportuno e svolte sempre sotto la diretta osservazione di almeno un preposto; segnaletica orizzontale sulla sede stradale; segnaletica verticale; posa in opera di luci di sicurezza, cartellonistica, recinzione, ecc; delineatori di margine; lanterne semaforiche mobili. Tutte le lavorazioni di cui sopra dovranno essere preventivamente concordate con il Coordinatore per l'Esecuzione il quale, a suo giudizio, potrà richiedere che l'impresa operi con traffico veicolare regimato da personale abilitato all'espletamento dei servizi di Polizia Stradale (art. 12 C.d.S.). Gli addetti che eseguono le lavorazioni devono sempre indossare i DPI con bande fuoro-rifrangenti.

ATTRAVERSAMENTO DI STRADE APERTE AL TRAFFICO VEICOLARE PER RAGGIUNGERE ZONE DI CANTIERE DIVERSE

Gli spostamenti dei mezzi di cantiere da un'area all'altra dello stesso cantiere devono sempre avvenire nel rispetto esclusivo della circolazione esistente, con il divieto assoluto di attraversare corsie anche per tratti ridotti. Nel caso di eventuale attraversamento di corsie di marcia, il traffico dovrà essere sempre regolato da movieri. Gli addetti ai lavori devono utilizzare esclusivamente gli attraversamenti pedonali previsti per ciascuna fase e servirsi dei percorsi riportati nel relativo elaborato grafico.

DEPOSITO MATERIALI PROVENIENTI DAGLI SCAVI E DALLE DEMOLIZIONI

Il terreno o qualsiasi altro materiale proveniente da scavi e demolizioni dovrà essere trasportato fuori dall'area di cantiere presso una discarica autorizzata, preventivamente individuata dall'impresa stessa.

DELIMITAZIONE, SEGNALEGGIAZIONI, SEGNALETICA, CARTELLONISTICA

Devono essere rispettate sia le prescrizioni e indicazioni contenute nel presente elaborato grafico sia quanto riportato sul D.L.vo n°81/08 relativamente alla cartellonistica di cantiere. Al riguardo, si veda anche la parte del PSC relativamente alla cartellonistica di cantiere. Per quanto attiene alle delimitazioni, ed alla segnaletica da realizzare sulla sede stradale o in prossimità di essa, è obbligatorio attenersi alle prescrizioni del C.d.S. e del relativo Regolamento di Esecuzione e di Attuazione (illuminazione, avvisamento, collocazione, tipologia cartelli).

LEGENDA DEI SIMBOLI

1	GUARDIANIA	8	W.C. CHIMICO		ESTINTORE
2	UFFICIO CANTIERE / D.L.	10	GRUPPO ELETTROGENO		PRESIDIO DI PRONTO SOCCORSO
3	SPOGLIATOIO	11	POSTI AUTO		RECINZIONE DI CANTIERE
4	MAGAZZINO	12	POSTI MEZZI OPERATIVI		QUADRO ELETTRICO DI CANTIERE
6	RISERVA IDRICA		AREA DI CANTIERE		MESSA A TERRA
7	DEPOSITO CARBURANTI		AREA DI STOCCAGGIO MATERIALI		

TEMPORIZZAZIONE DEI SEMAFORI

Nel caso di installazione delle lanterne semaforiche mobili, occorre sempre che i tempi necessari allo smaltimento del traffico veicolare siano congrui per consentire un sicuro disimpegno delle singole corsie di marcia.

APPRESTAMENTI DI CANTIERE

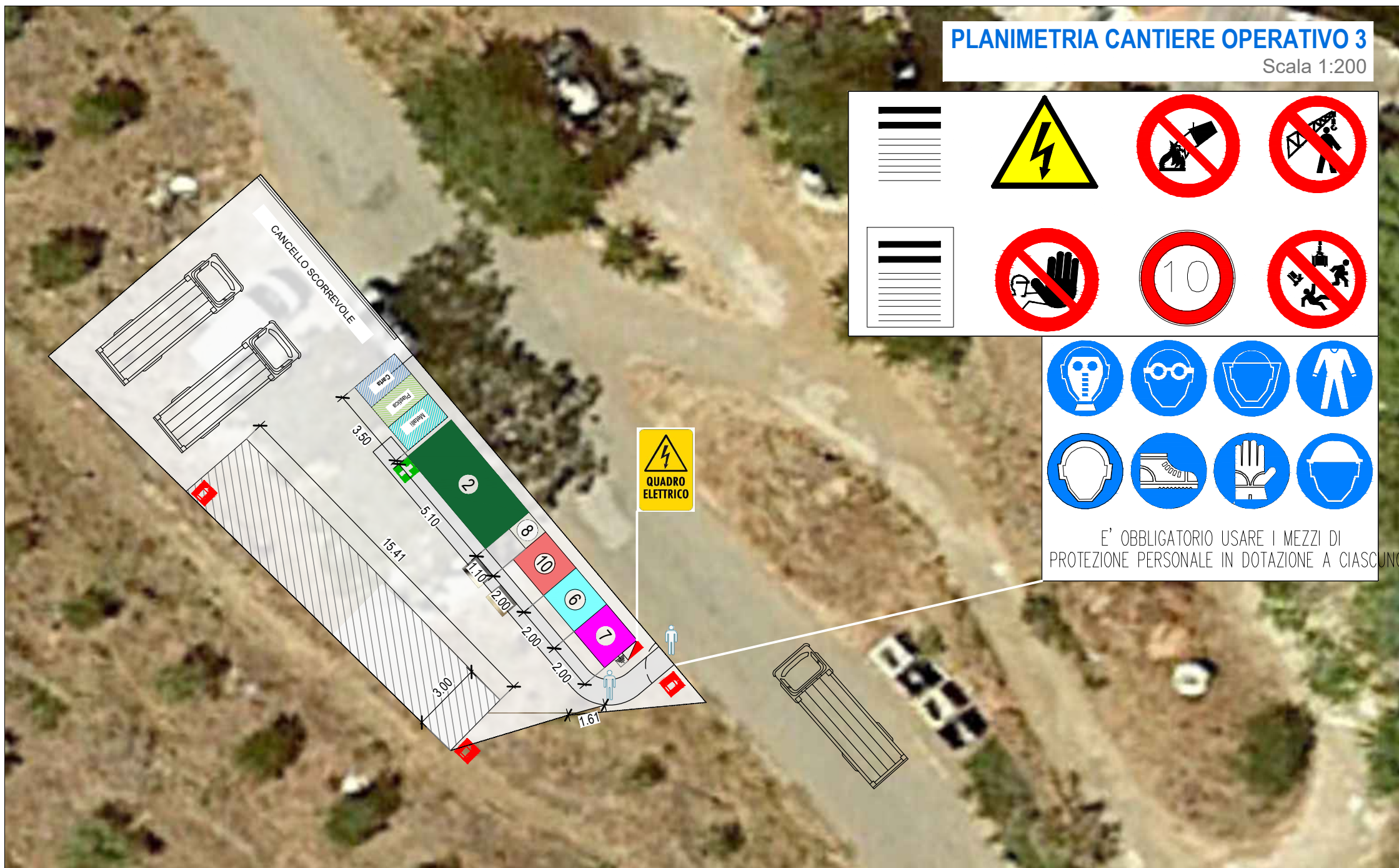
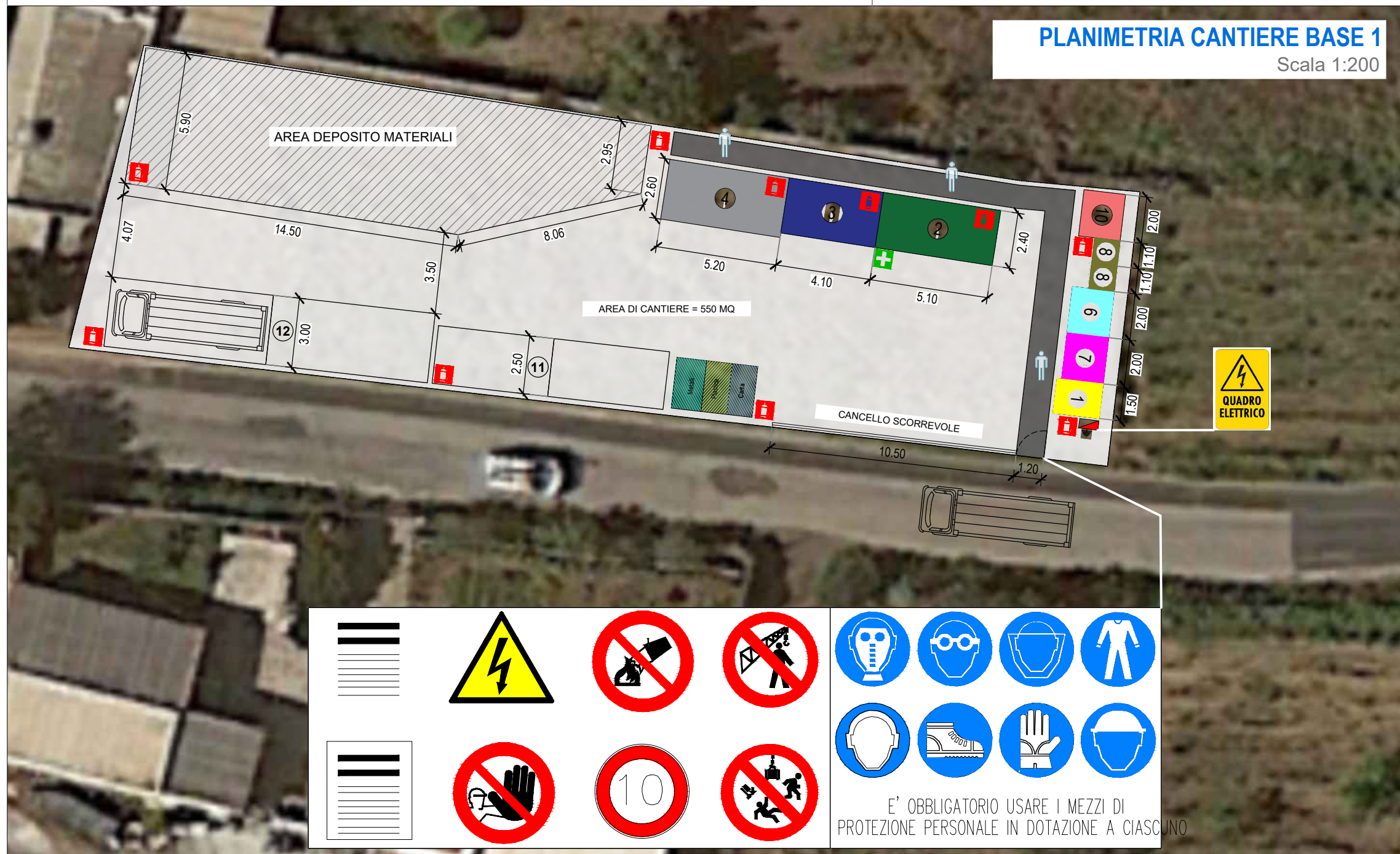
Per garantire il benessere e la salute dei lavoratori è necessario che l'impresa appaltatrice installi i servizi igienico-sanitari come previsto nel presente elaborato grafico.

LINEE ELETTRICHE AEREE

Qualora ci sia la necessità di realizzare linee elettriche aeree che dovessero attraversare le zone di transito esterne o interne al cantiere, esse dovranno essere poste a quota di almeno 5.40 m ed essere sostenute con cavi di acciaio trinati.

LEGENDA CARTELLONISTICA D.LGS 81/08 E S.M.I.

	PERICOLO GENERICO (FORMA RETTANGOLARE - FOTOCOPIABILE NERO SU FONDO GIALLO - BORDO NERO)		DIVIETO DI ACCESSO ALLE PERSONE NON AUTORIZZATE (FORMA ROTONDA - FOTOCOPIABILE NERO SU FONDO BIANCO - BORDO E BANDA ROSSI)
	CADUTA MATERIALI (FORMA TRIANGOLO - FOTOCOPIABILE NERO SU FONDO GIALLO - BORDO NERO)		DIVIETO DI PASSARE SOTTO I CARICHI SOSPESI (FORMA ROTONDA - FOTOCOPIABILE NERO SU FONDO BIANCO - BORDO E BANDA ROSSI)
	TENSIONE ELETTRICA PERICOLOSA (FORMA TRIANGOLO - FOTOCOPIABILE NERO SU FONDO GIALLO - BORDO NERO)		DIVIETO DI SOSTARE NEL RAGGIO D'AZIONE DELL'ESCAVATORE (FORMA ROTONDA - FOTOCOPIABILE NERO SU FONDO BIANCO - BORDO E BANDA ROSSI)
	PERICOLO DI MORTE (FORMA TRIANGOLO - FOTOCOPIABILE NERO SU FONDO GIALLO - BORDO NERO)		CONTROLLO TRIMESTRALE DELLE FUNI (FORMA ROTONDA - FOTOCOPIABILE BIANCO SU FONDO AZZURRO)
	CARICHI SOSPESI (FORMA TRIANGOLO - FOTOCOPIABILE NERO SU FONDO GIALLO - BORDO NERO)		CASCO DI PROTEZIONE OBBLIGATORIO (FORMA ROTONDA - FOTOCOPIABILE BIANCO SU FONDO AZZURRO)
	MATERIALE INFIAMMABILE O ALTA TEMPERATURA (FORMA TRIANGOLO - FOTOCOPIABILE NERO SU FONDO GIALLO - BORDO NERO)		PROTEZIONE OBBLIGATORIA DELL'UDITO (FORMA ROTONDA - FOTOCOPIABILE BIANCO SU FONDO AZZURRO)
	SOSTANZE NOCIVE IRRITANTI (FORMA TRIANGOLO - FOTOCOPIABILE NERO SU FONDO GIALLO - BORDO NERO)		PROTEZIONE OBBLIGATORIA DEGLI OCCHI (FORMA ROTONDA - FOTOCOPIABILE BIANCO SU FONDO AZZURRO)
	SCHIACCIAMENTO DELLE MANI (FORMA TRIANGOLO - FOTOCOPIABILE NERO SU FONDO GIALLO - BORDO NERO)		PROTEZIONE OBBLIGATORIA DEL VISO (FORMA ROTONDA - FOTOCOPIABILE BIANCO SU FONDO AZZURRO)
	PERICOLO SCHEGGE (FORMA TRIANGOLO - FOTOCOPIABILE NERO SU FONDO GIALLO - BORDO NERO)		GUANTI DI PROTEZIONE OBBLIGATORI (FORMA ROTONDA - FOTOCOPIABILE BIANCO SU FONDO AZZURRO)
	PERICOLO DI INCAMPIO (FORMA TRIANGOLO - FOTOCOPIABILE NERO SU FONDO GIALLO - BORDO NERO)		PROTEZIONE OBBLIGATORIA DEL CORPO (FORMA ROTONDA - FOTOCOPIABILE BIANCO SU FONDO AZZURRO)
	CARRELLO DI MOVIMENTAZIONE (FORMA TRIANGOLO - FOTOCOPIABILE NERO SU FONDO GIALLO - BORDO NERO)		CALZATURE DI SICUREZZA OBBLIGATORIE (FORMA ROTONDA - FOTOCOPIABILE BIANCO SU FONDO AZZURRO)
	DIVIETO DI AVVICINARSI ALLE PERSONE NON AUTORIZZATE (FORMA ROTONDA - FOTOCOPIABILE NERO SU FONDO BIANCO - BORDO E BANDA ROSSI)		PROTEZIONE OBBLIGATORIA DELLE VIE RESPIRATORIE (FORMA ROTONDA - FOTOCOPIABILE BIANCO SU FONDO AZZURRO)
	DIVIETO DI PASSARE E SOSTARE NEL RAGGIO DI AZIONE DELL'AUTOGRU (FORMA ROTONDA - FOTOCOPIABILE NERO SU FONDO BIANCO - BORDO E BANDA ROSSI)		USO OBBLIGATORIO DELLA CINTURA DI SICUREZZA (FORMA ROTONDA - FOTOCOPIABILE BIANCO SU FONDO AZZURRO)
	VIETATO FUMARE O USARE FIAMME LIBERE (FORMA ROTONDA - FOTOCOPIABILE NERO SU FONDO BIANCO - BORDO E BANDA ROSSI)		PRONTO SOCCORSO (FORMA QUADRATA - FOTOCOPIABILE BIANCO SU FONDO VERDE)
	DIVIETO DI SPENGERE CON ACQUA (FORMA ROTONDA - FOTOCOPIABILE NERO SU FONDO BIANCO - BORDO E BANDA ROSSI)		PERCORSO / USCITA DI EMERGENZA (FORMA QUADRATA - FOTOCOPIABILE BIANCO SU FONDO VERDE)
	DIVIETO DI RIMOVERE LE PROTEZIONI E I DISPOSITIVI DI SICUREZZA (FORMA ROTONDA - FOTOCOPIABILE NERO SU FONDO BIANCO - BORDO E BANDA ROSSI)		ESTINTORE (FORMA QUADRATA - FOTOCOPIABILE BIANCO SU FONDO VERDE)
	DIVIETO DI INQUINARE (FORMA ROTONDA - FOTOCOPIABILE NERO SU FONDO BIANCO - BORDO E BANDA ROSSI)		CARTELLI STOP (FORMA QUADRATA - FOTOCOPIABILE BIANCO SU FONDO VERDE)
	CARTELLI LIMITE DI VELOCITA' (FORMA ROTONDA - FOTOCOPIABILE NERO SU FONDO BIANCO - BORDO E BANDA ROSSI)		LAVORI IN CORSO (FORMA TRIANGOLO - FOTOCOPIABILE BIANCO SU FONDO AZZURRO - BORDO E BANDA ROSSI)
	CARTELLI LIMITE DI VELOCITA' (FOTOCOPIAMENTO in presenza di spina in realizzazione posta in aderenza alla strada)		PERICOLO RESTRINGIMENTO DI CORSIA (FORMA TRIANGOLO - FOTOCOPIABILE BIANCO SU FONDO AZZURRO - BORDO E BANDA ROSSI)



COMMISSARIO di GOVERNO

per il contratto del dissesto idrogeologico nella Regione Siciliana

MESSA IN SICUREZZA E RIFUNZIONALIZZAZIONE DELLA STRADA DI COLLEGAMENTO CENTRO ABITATO - FRAZIONE PECORINI A MARE - FILICUDI (ME)

Patto per il SUD-ME-17821 Lipari - Filicudi - Codice Caronte SI_1_17821 - CUP J69D16002060001

PROGETTO ESECUTIVO

Coordinamento e integrazione delle prestazioni specialistiche	Ing. D. Majolino (IENCON-NETEC)
Geologia	Dott. F. Cannavò, Dott. M. Orlicci (ORION)
Progettazione Geotecnica	PhD Ing. I. Cavarretta (IENCON-CDG)
Progettazione Idraulica e Stradale	PhD Ing. I. Cavarretta, Ing. S. Merlino (IENCON-CDG-NETEC)
Progettazione Strutturale	PhD Ing. I. Cavarretta (IENCON-CDG)
Progettazione Paesaggistica	Arch. B. Versaci (ORION)
Progettazione Ambientale	Ing. S. Merlino (IENCON-NETEC)
Coordinamento sicurezza in progettazione	Ing. M. Brancatelli (ORION)
Cantierizzazione e interferenze	Ing. M. Brancatelli (ORION)
Elaborati Economici	Ing. G. Baratta (IENCON-NETEC)
Sistema Gestione Qualità	Ing. L. Gangitano (IENCON-CDG)

Raggruppamento temporaneo:

IENCON INTEGRATED ENGINEERING CONSORTIUM	CDG CIVIL DESIGN GROUP C.D.G. INGEGNERIA	NEtec NEtec	orion PROGETTI
CONSORTELE MANDATARIA - s.r.l.s.	CONSORZIO ESECUTORIO - s.r.l.s.		SOCIETA' MANDANTE - s.r.l.s.

DATA: --/--/--

Elaborati grafici Interventi sulla pavimentazione stradale ed opere accessorie

codice progetto	nome file	REVISIONE	SCALA
progetto	700_EG02_GEN_PL01_C.dwg		
liv. prog.	operat/ progr.		
n. prog.	ambito/progr.		
codice elab.	cod. disciplina		
F I L I 2 4	C A 0 0	C A N	L F 0 1
C	Terza emissione	Settembre 2024	geom. F. Morgano
B	Seconda emissione	Luglio 2024	geom. F. Morgano
A	Prima emissione	Marzo 2024	geom. F. Morgano
REV.	MOTIVO DELLA REVISIONE	DATA	REDDATTO
		VERIFICATO	APPROVATO